

Indicatori sociali

★ nel corso del 2019 il personale delle aziende partecipate è stato consolidato nell'effettivo SES



233

Uomini (86%)



272

Collaboratori*



39

Donne (14%)



315'000 CHF

Investimento per la formazione



13

Apprendisti



42 anni

Età media dei collaboratori

Indicatori ambientali



1'200'299 km

Distanza percorsa dai veicoli SES
(equivalente a 30 giri della Terra)



10'009 m³

Consumo d'acqua degli stabili SES
(-6% rispetto al 2018)

Ripartizione dei rifiuti smaltiti a seguito di lavori di manutenzione sulla rete di distribuzione



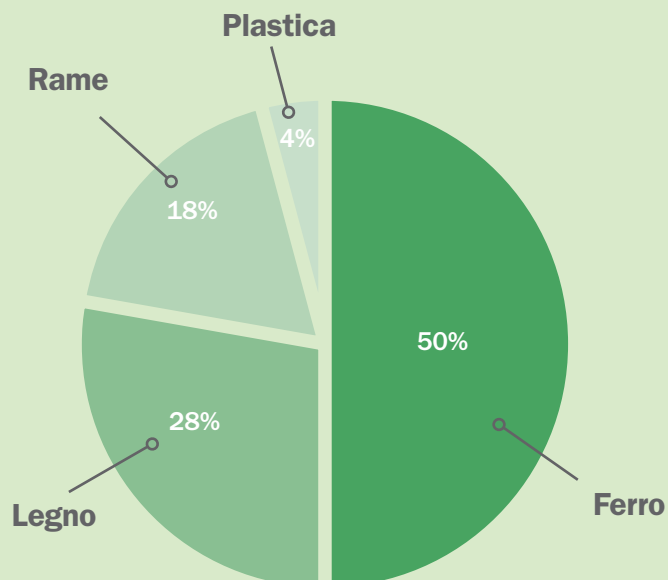
678 MWh

Consumo d'elettricità degli stabili SES
(-5% rispetto al 2018)



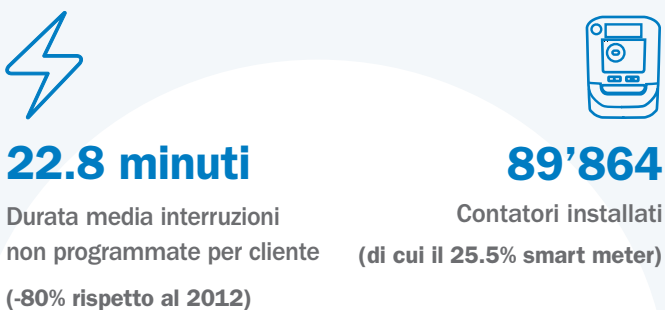
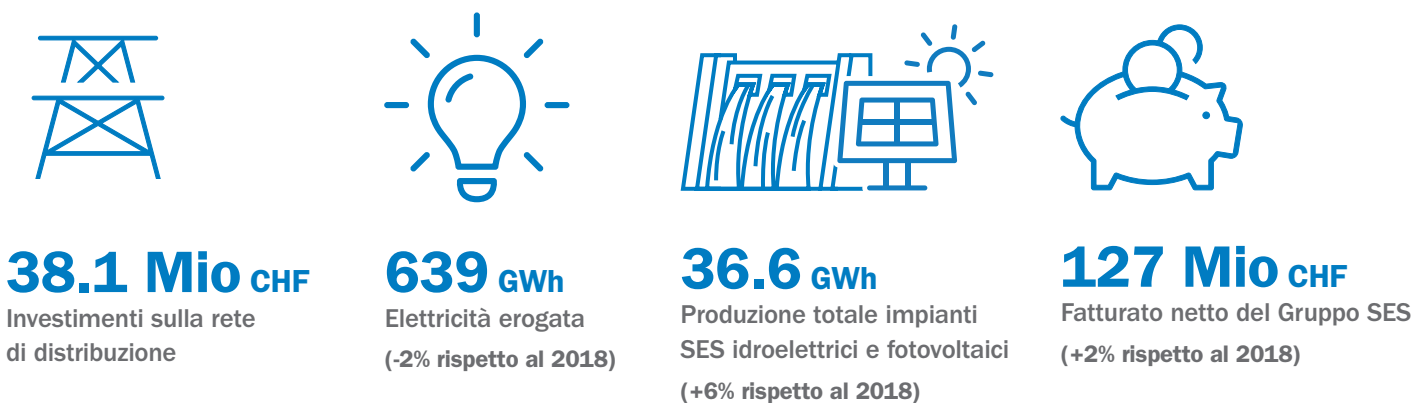
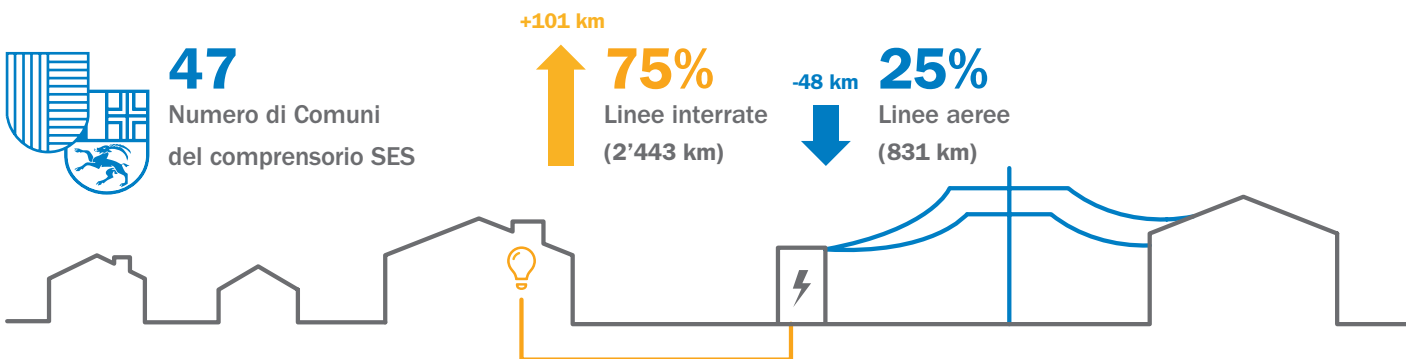
714'000 fogli

Carta riciclata FSC A4 utilizzata
(-3% rispetto al 2018)

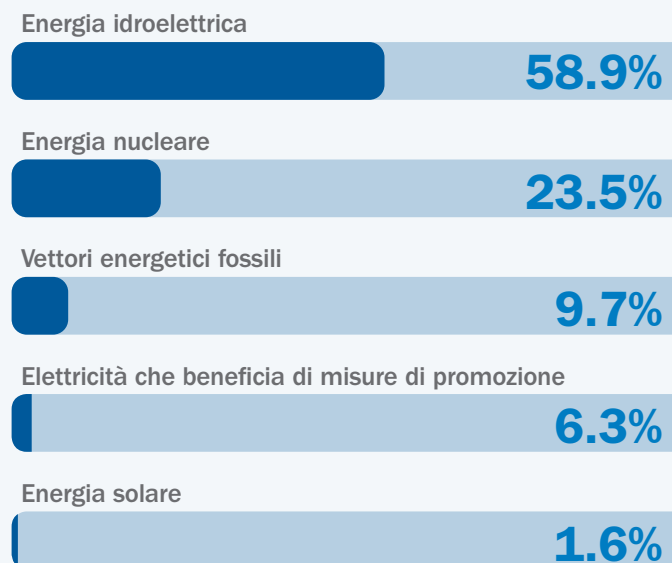


Indicatori operativi

Rete elettrica SES



Provenienza dell'energia elettrica fornita ai clienti SES nel 2019



La versione dettagliata dell'Etichettatura dell'elettricità 2019 è disponibile sul sito www.ses.ch.