



Saluto del Direttore

Per la decima volta Sopracenerina presenta un “Rapporto di sostenibilità”, che quest’anno viene pubblicato con una serie di dati raccolti dall’azienda, che concernono i collaboratori di Sopracenerina, l’ambiente in cui opera l’azienda e l’attività che svolge. L’obiettivo di questa raccolta dati è quello di fare il punto alla situazione e permetterci poi di adottare le misure per conseguire nel tempo costanti miglioramenti, laddove fa senso. Sul fronte degli indicatori operativi si potrà dunque registrare la grande mole di lavoro in relazione agli investimenti sulla rete elettrica, nettamente aumentati negli ultimi anni e con un impatto decisamente positivo sul rapporto fra km di linee interrate e km di linee aeree. Da rilevare ad esempio anche la netta diminuzione rispetto all’anno precedente delle interruzioni non programmate di erogazione di elettricità; con l’obiettivo evidente di confermare anche nei prossimi anni questo trend positivo.

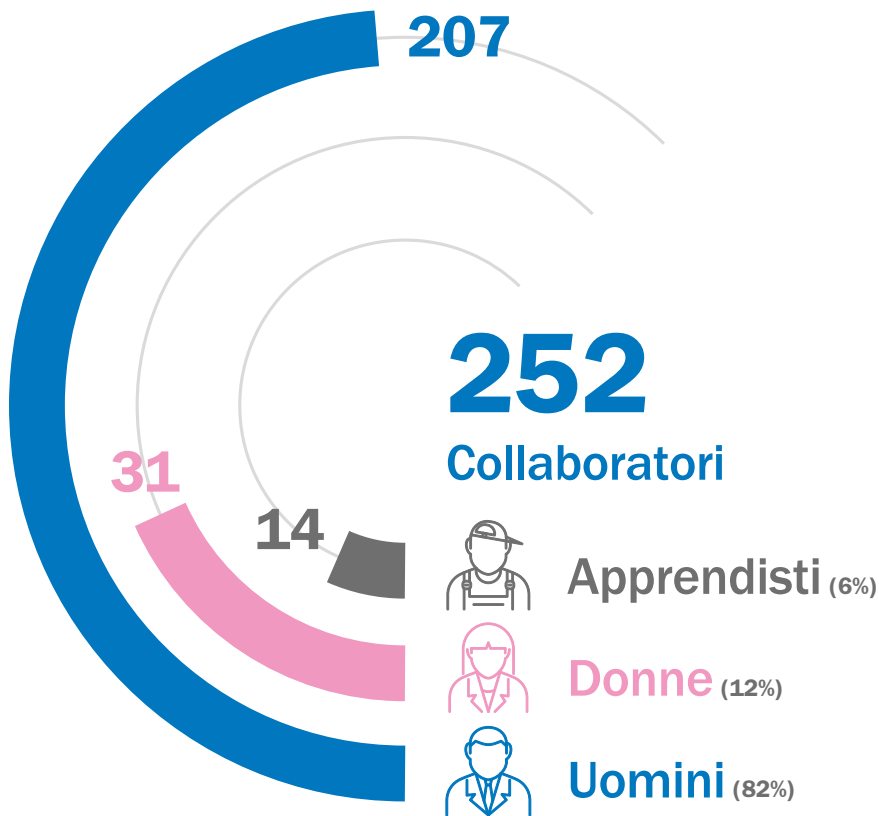
Sul fronte degli indicatori ambientali l’impegno sarà quello di ridurre il rapporto fra km percorsi dai nostri veicoli, consumi propri di acqua e di elettricità ecc. e l’attività svolta da Sopracenerina, misurabile in cifra d’affari.

Gli indicatori sociali vanno invece a misurare quanto l’azienda fa in termini di posti di lavoro garantiti (si noti l’aumento sostanzioso degli ultimi anni), di posti d’apprendistato, con un occhio di riguardo per i giovani della regione ai quali offriamo interessanti opportunità per seguire una formazione nelle professioni tipiche del nostro settore, e di investimenti dedicati alla formazione del personale.

I rapporti di sostenibilità stanno sempre più diventando un complemento significativo e importante dei dati di bilancio e conto economico delle aziende. Si tratta insomma di uno strumento che permette di “ampliare gli orizzonti” e di meglio approcciarci alle attività di un’azienda, la Sopracenerina, che ha una presenza importante sul territorio.

Dott. Daniele Lotti
Direttore SES

Indicatori sociali



300'000 CHF

Investimento per la formazione dei collaboratori

(+31% rispetto al 2016)



42 anni

Età media dei collaboratori

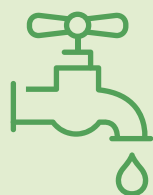
Indicatori ambientali



1'048'349 km

Distanza percorsa dai veicoli SES

(equivalente a 26 giri della Terra)



17'000 m³

Consumo d'acqua degli stabili SES



758 MWh

Consumo d'elettricità degli stabili SES

(+1% rispetto al 2016)

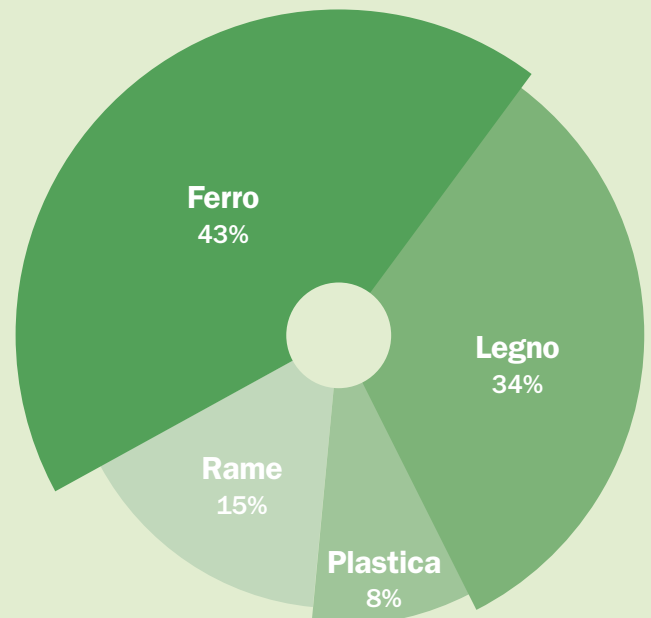


750'000 fogli

Carta riciclata FSC A4 utilizzata

(-22% rispetto al 2016)

Ripartizione dei rifiuti smaltiti a seguito di lavori di manutenzione sulla rete di distribuzione



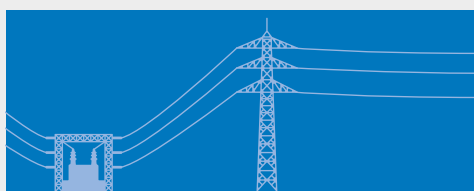
Indicatori operativi

Rete elettrica SES



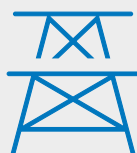
71%

Linee interrante
(2'213 km)



29%

Linee aeree
(905 km)



39.1 Mio CHF

Investimenti sulla rete
di distribuzione



678 GWh

Elettricità erogata



29.63 GWh

Produzione totale impianti
SES idroelettrici e fotovoltaici



120 Mio CHF

Fatturato netto del Gruppo SES
(-6.3% rispetto al 2016)



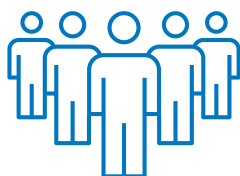
-16%

Di interruzioni elettriche
non programmate



89'316

Numero di contatori letti
(di cui il 14% smart meter)



85'000

Clienti serviti



20'000

Movimentazioni per arrivi
e partenze di clienti

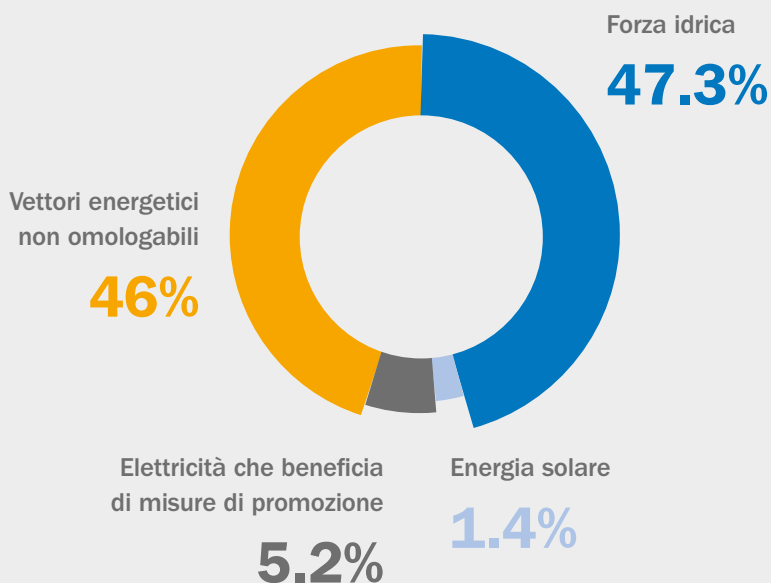
(+10% rispetto al 2016)



351'000

Fatture inviate

Provenienza dell'energia elettrica fornita ai clienti SES nel 2017



La versione dettagliata dell'Etichettatura dell'elettricità 2017 è disponibile sul sito www.ses.ch.

Politica aziendale



Focalizzazione sul cliente

Garantiamo sicurezza e affidabilità nell'erogazione di elettricità con un rapporto favorevole prestazione/prezzo. Offriamo a tutti i clienti una consulenza seria e professionale in ambito tecnico-energetico, in particolare nell'ambito del risparmio energetico.



Comunicazione

Adottiamo una strategia di comunicazione chiara, trasparente e continua, prestando la massima attenzione alle esigenze e alle aspettative di tutte le parti interessate (interne ed esterne).



Importanza dei collaboratori

Assicuriamo professionalità a tutti i livelli e un aggiornamento professionale continuo. La sicurezza e la tutela della salute sul posto di lavoro rappresentano per noi una prerogativa nel modo di ragionare, decidere e agire.



Certificazioni

Da oltre 20 anni la SES è certificata ISO 9001 (Qualità). Negli ultimi anni si è impegnata anche a conseguire e mantenere anche le certificazioni ISO 14001 (Ambiente) e OHSAS 18001 (Sicurezza sul lavoro e tutela della salute).



Conformità legale

Monitoriamo costantemente i cambiamenti e le novità in ambito legislativo, allineandoci sempre alle prescrizioni vigenti e facendoci trovare sempre pronti in vista di nuovi possibili scenari.



Qualità e affidabilità dei fornitori

Monitoriamo e valutiamo regolarmente i fornitori ai quali ci rivolgiamo, esigendo da loro prodotti di qualità che garantiscono le migliori prestazioni e sono rispettosi dell'ambiente.



Miglioramento continuo

Tutte le attività aziendali sono costantemente monitorate per garantire un miglioramento continuo e l'adeguamento delle attività. In particolare, la gestione delle non conformità e dei reclami riveste un'importanza fondamentale.



Protezione dell'ambiente

Agiamo nell'ottica dello sviluppo sostenibile con soluzioni tecniche innovative e rispettose dell'ambiente e un'attenzione particolare all'inquinamento e alla produzione di rifiuti.



Società Elettrica Sopracenerina

Piazza Grande 5
6600 Locarno

Tel. 0848 238 238
Fax 091 756 91 00

info@ses.ch
www.ses.ch

