

Soziale Kennzahlen

★ im Laufe des Jahres 2019 wurden die Mitarbeiter der beteiligten Unternehmen im SES integriert



233

Männer (86%)



272

Mitarbeiter*



39

Frauen (14%)



315'000 CHF

Investitionen in die Ausbildung



13

Auszubildende



42 Jahre

Durchschnittsalter der Mitarbeiter

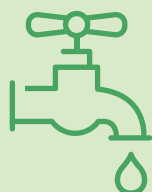
Umwelt Kennzahlen



1'200'299 km

Zurückgelegte Fahrstrecke der SES Fahrzeuge

(entspricht einer 30-fachen Weltumrundung)

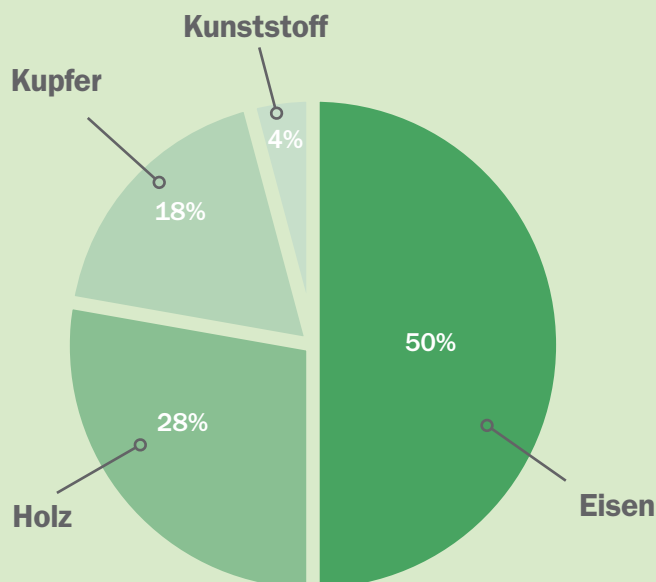


10'009 m³

Wasserverbrauch der SES Gebäude

(-6% im Vergleich zu 2018)

Aufteilung der entsorgten Abfälle aufgrund von Wartungsarbeiten am Verteilernetz



678 MWh

Stromverbrauch der SES Gebäude

(-5% im Vergleich zu 2018)



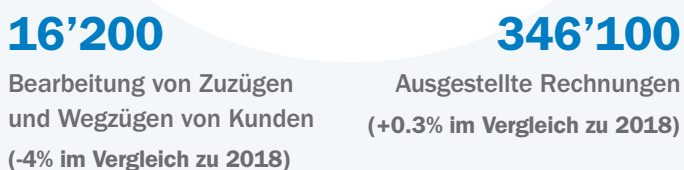
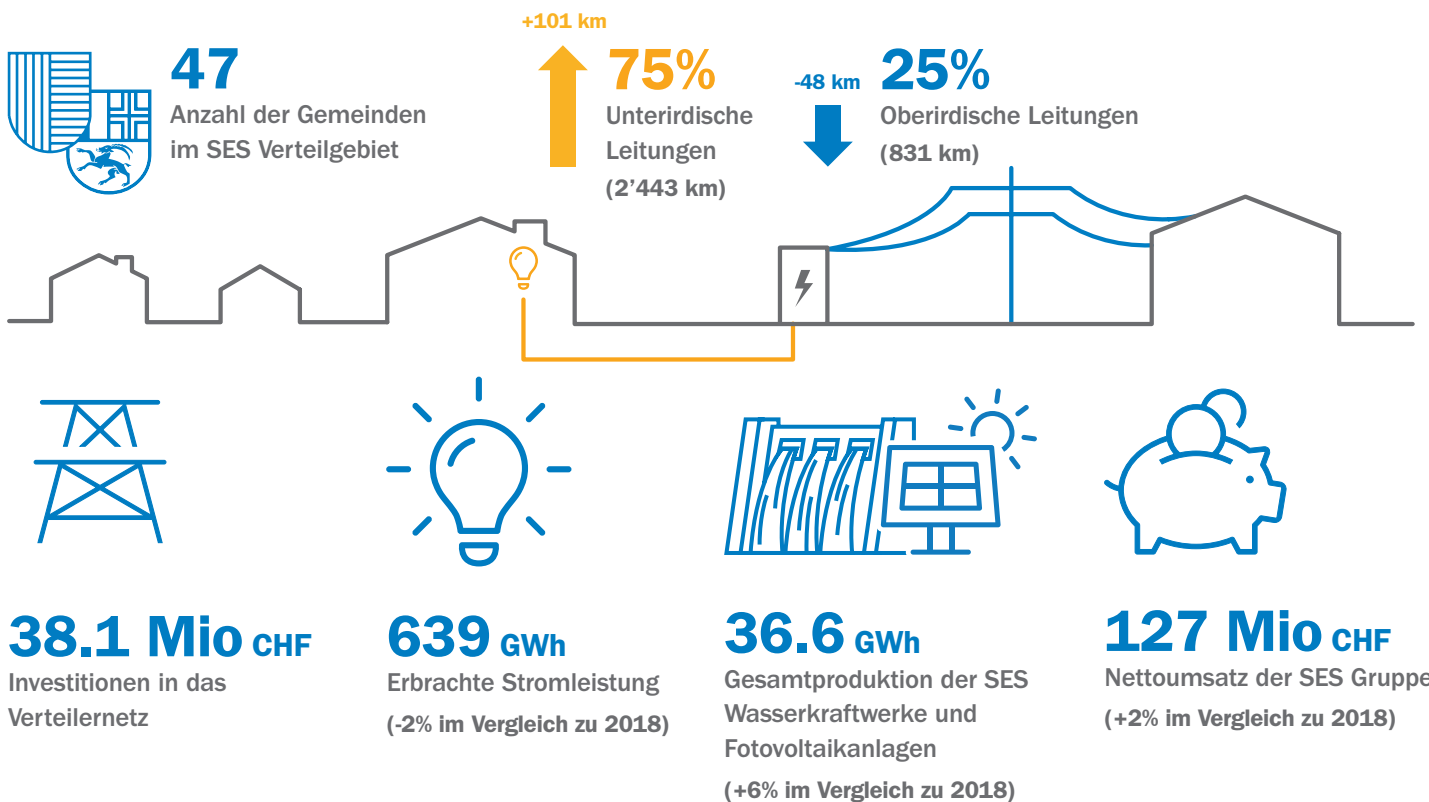
714'000 Blätter

verwendetes FSC A4 Recyclingpapier

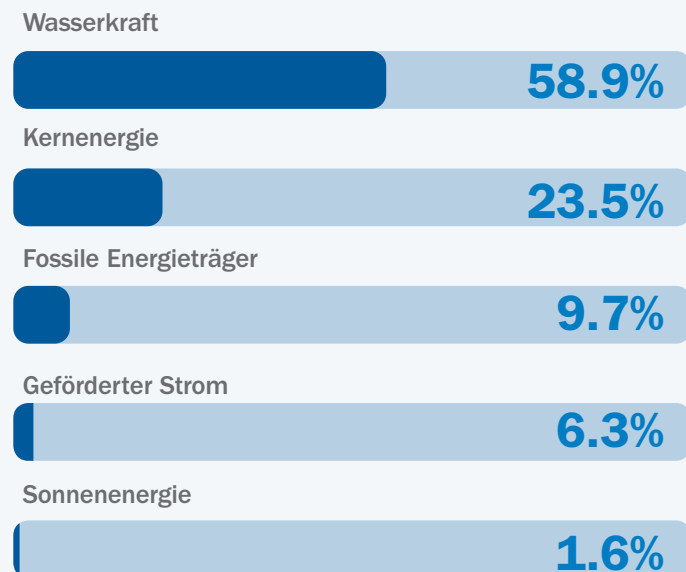
(-3% im Vergleich zu 2018)

Betriebskennzahlen

SES Stromnetz



Herkunft des an die SES Kunden gelieferten Stroms 2019



Die detaillierte Version der Stromkennzeichnung 2019 finden Sie auf unserer Webseite www.ses.ch.