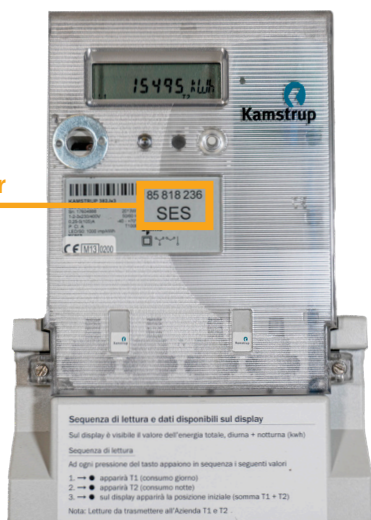


Zähler-
nummer

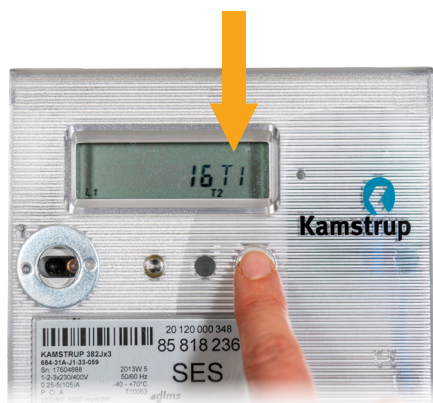


Kamstrup

Das Display zeigt grundsätzlich den Gesamtverbrauch Tag und Nacht in kWh an.

Bei jedem Drücken der weissen Taste werden die folgenden Daten angezeigt.

1



Tagesverbrauch in kWh
(Code T1)

Nachtverbrauch in kWh
(Code T2)

2



Gesamtverbrauch Tag und Nacht
(Summe der Codes T1+T2)

3