

Numero
contatore

Landis+Gyr E450

Di base sul display vengono visualizzati in alternanza i dati sulla potenza in kW relativa al prelevamento (codice 1.7.0) e all'immissione in rete (codice 2.7.0).

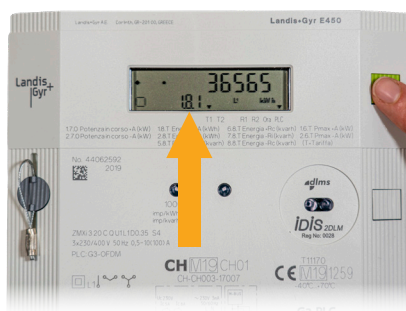
Premere 2 volte il tasto verde finché sul display appare la scritta "Std_dAtA". Tenendo premuto il tasto per ca. 4 secondi, viene mostrato il programma tariffario. Ad ogni ulteriore pressione appaiono i dati indicati qui di seguito.

1



Consumo diurno in kWh
(codice 1.8.1)

2



3



Consumo notturno in kWh
(codice 1.8.2)

Premendo ulteriormente il tasto appaiono i dati relativi alla produzione diurna (2.8.1) e notturna (2.8.2).