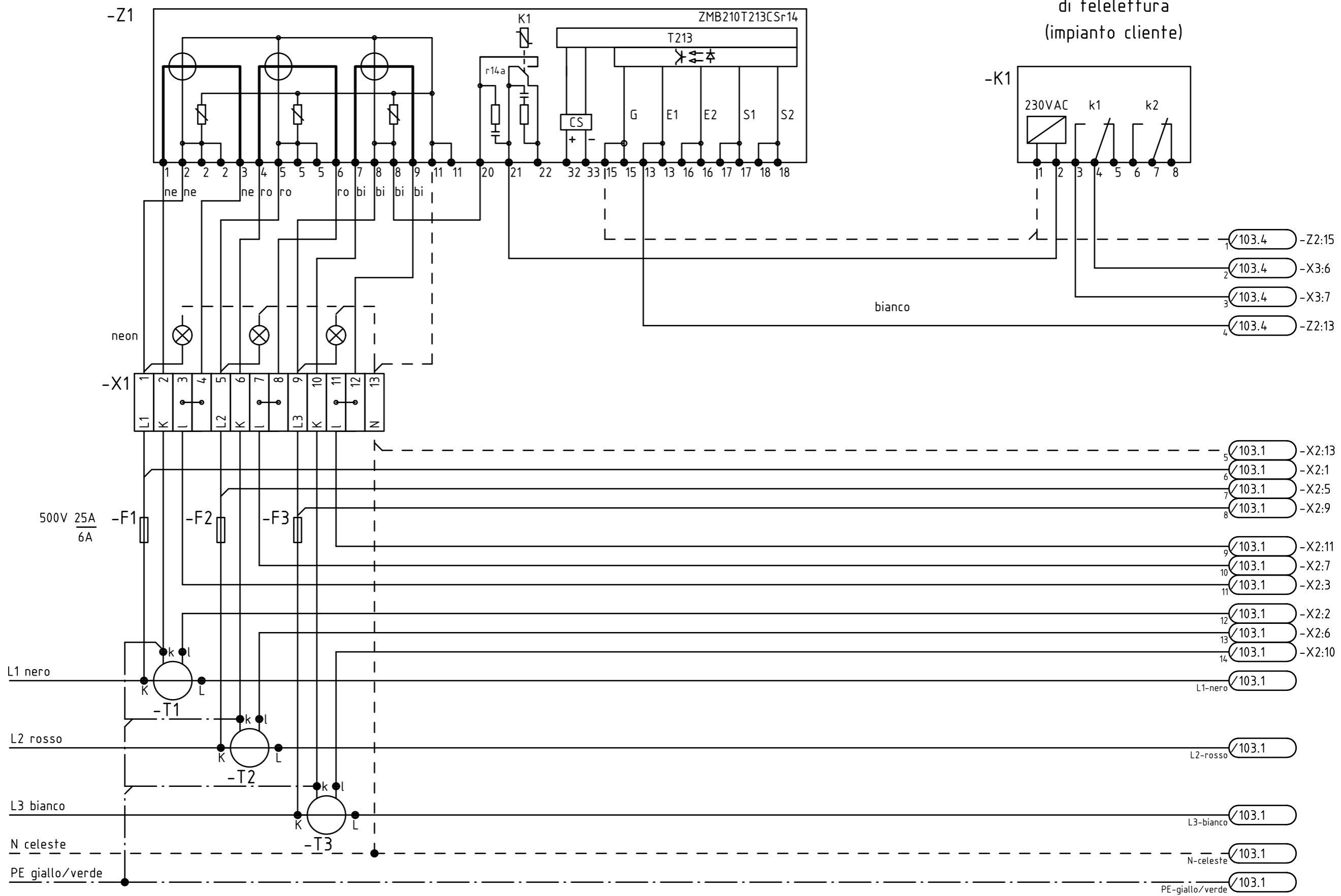


CONTATORE FORNITURA SES A CENTRALE

RELAIS SEPARAZIONE IMPULSI

Opzione per sistema di telelettura (impianto cliente)



Disegnato con ELCAD (R) Le sezione non specificate sono :H07V-U nero 1,5 mm²

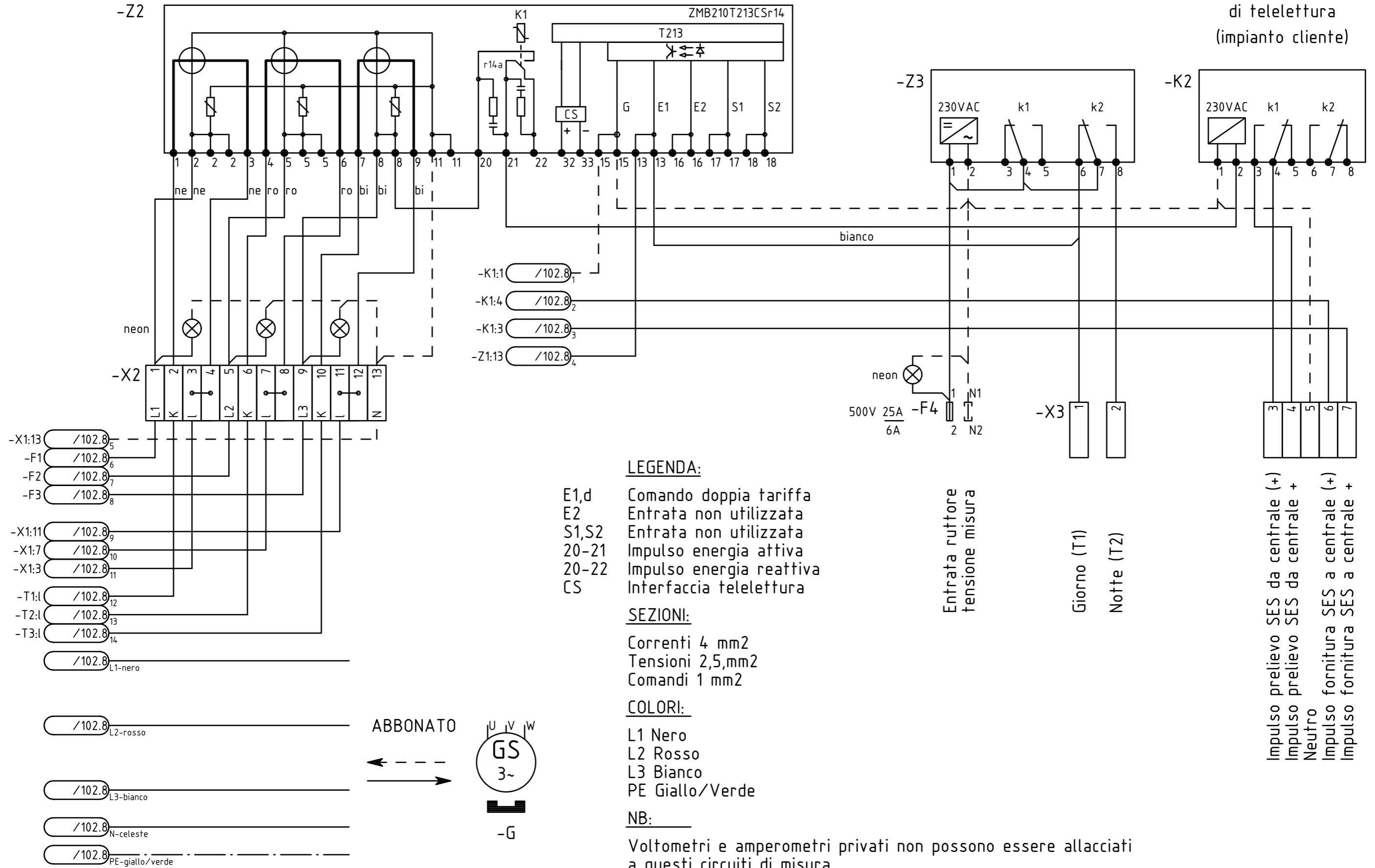
| | | | | | | | | | |
|----------|---|----------|------|----------|-------------------------|---------------------------------|--|------------|---------|
| c | | | Data | 27.04.04 | IMP. PRODUZIONE ENERGIA | Società Elettrica Sopracenerina | Schema elettrico IMPIANTO DI PRODUZIONE IMPIANTO DI MISURA POTENZA >= 40kVA, RETE 400V | 1533 /102 | =MISURA |
| b | | | Dis. | gic | | | | | |
| a | A | 12.05.05 | gic | Appr. | | | | | |
| Modifica | | Data | Nome | Norma | Sostituito: | Sostituito da: | Originale: | Fornitura | |
| | | | | | | | | Foglio 102 | |
| | | | | | | | | 3 Fogli | |

CONTATORE PRELIEVO SES DA CENTRALE

RICETTORE TELECOMANDO

RELAIS SEPARAZIONE IMPULSI

Opzione per sistema di telelettura (impianto cliente)



LEGENDA:

- E1,d Comando doppia tariffa
- E2 Entrata non utilizzata
- S1,S2 Entrata non utilizzata
- 20-21 Impulso energia attiva
- 20-22 Impulso energia reattiva
- CS Interfaccia telelettura

SEZIONI:

- Correnti 4 mm²
- Tensioni 2,5,mm²
- Comandi 1 mm²

COLORI:

- L1 Nero
- L2 Rosso
- L3 Bianco
- PE Giallo/Verde

NB:

Voltometri e amperometri privati non possono essere allacciati a questi circuiti di misura

